

LEGENDA:

- ST1

FASÁDA ZATEPLENÁ

KZS 120mm-PROBARVENÁ FASÁDNÍ OMÍTKA

BRIZOLITOVÁ OMÍTKA

BLOKY ZE SPB TL.300mm

VNITŘNÍ VNITŘNÍ VÁPENOCEMENTOVÁ OMÍTKA
- ST2

FASÁDA NEZATEPLENÁ

LEPIDLO+PROBARVENÁ FASÁDNÍ OMÍTKA

BRIZOLITOVÁ OMÍTKA

BLOKY ZE SPB TL.300mm

VNITŘNÍ VNITŘNÍ VÁPENOCEMENTOVÁ OMÍTKA
- ST3

FASÁDA SOKL

KZS 120mm XPS+PROBARVENÁ MOZAIKOVÁ OMÍTKA

TERACOVÁ OMÍTKA

ZDIVO Z POROBETONU TL.300mm

VNITŘNÍ VNITŘNÍ VÁPENOCEMENTOVÁ OMÍTKA
- PDL1

PODLAHA SE ZEMÍ

PVC TL.6mm

CEM.POTĚR TL.45mm

LEPENKA A400/H TL.2mm

2xFIBREX TL.22mm
- PDL2

PODLAHA V CHODBÁCH MIMO KRČEK

PODLAHA V CHODBÁCH

KERAMICKÁ DLAŽBA

TERALIT TL.5mm

BETONOVÁ MAZANINA TL.40-60mm

2xA400/H

BETON, PŘÍPADNĚ STROPNÍ DESKY
- PDL3

PODLAHA KRČEK

DLAŽBA-STÁVAJÍCÍ

BET.MAZANINA -55mm

HYDROIZOLACE-FATRAFOL

PODKLADNÍ BETON B12,5 - KARI SÍTO 150/150/8-100

PODSYP STRUSKA -100mm
- SCH1

STŘECHA BUDOV

MONARPLAN FM fólie z PVC-P

netkaná textilie FILTEK 300

pénový polystyrén EPS 100 -200mm

spádové klíny z EPS 100 -min.20mm

GLASTEK 40 SPECIAL MINERAL 4mm

nátěr DEKPRIMER

vyrovnávací betonová vrstva

betonová mazanina 30mm

popílkocementové tvárnice 130mm

betonová mazanina 40mm

škvára 100-170mm

ŽB strop 150mm
- SCH2

STŘECHA SPOJOVACÍ KRČEK

LEPENKA

STÁVAJÍCÍ OCELOVÁ KONSTRUKCE-NEZNÁMÁ SKLADBA

SÁDROKARTÓN - VODOODPUDIVÝ

LEGENDA MATERIÁLŮ:

-
- PŮVODNÍ ZDIVO OBVODOVÉ-BLOKY SPB, VNITŘNÍ PŘÍČKY-PLYNOSILIKÁT, CP
-
- KONTAKTNÍ ZATEPLOVACÍ SYSTÉM TL.120MM- STÁVAJÍCÍ

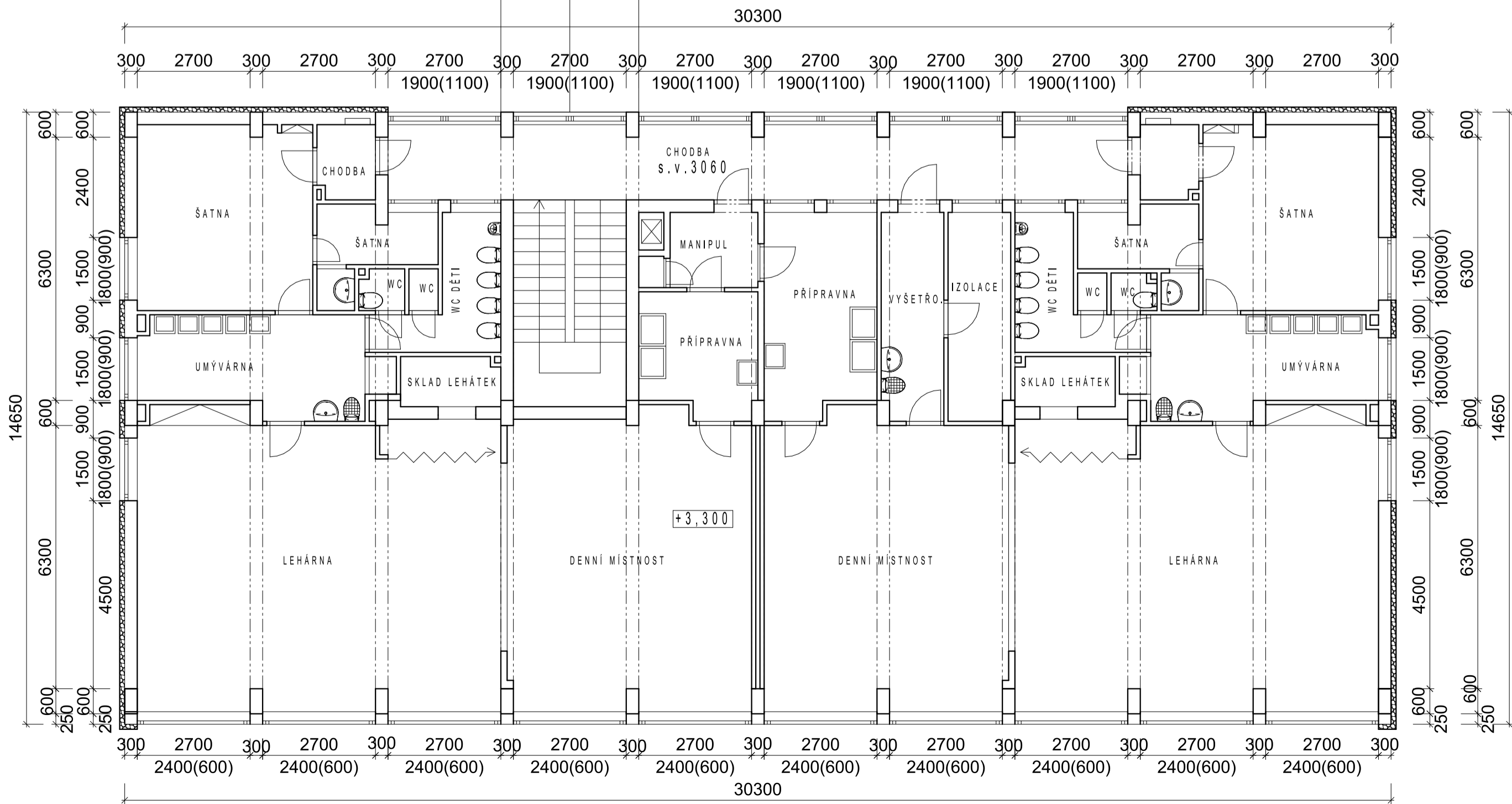
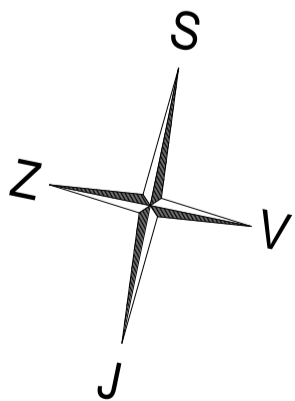
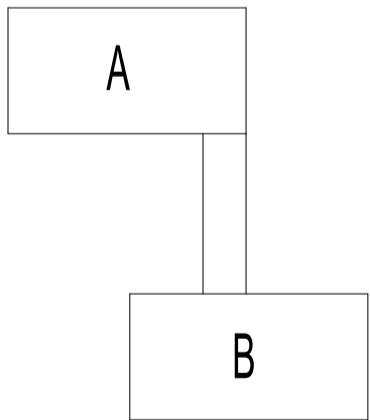



SCHÉMA ŘAZENÍ



+0,000=PODLAHA 1.NP

ZODP. PROJEKTANT		KRESLIL	HL. INŽ. PROJEKTU	 spol.s r.o. HAŠIČSKÁ 550/59 700 30 OSTRAVA-HRABŮVKA
ING. TOMÁŠ KARPALA		ING. DAVID HRACHOVINA	ING. TOMÁŠ KARPALA	
OBJEDAVATEL				
Statutární město Ostrava; Městský obvod Ostrava-Jih				
PROJEKTANT	KANCELÁŘ, UPRVIT	PARCELNÍ ČÍSLO	STUPĚŇ DOKUMENTACE	
MORAVSKOSLEZSKÝ	HRABŮVKA	1271/580/12		
STAVBA				
Základní a mateřská škola Ostrava-Hrabůvka, Křestova 36A				
odpovědné pracovník				
Mateřská škola-MJZ-Nováka - Základní spojující chodba				
OSADNÝ VÝKRES				
Půdorys 2.NP-stávající stav				
			1:100	D 1.1. b.2